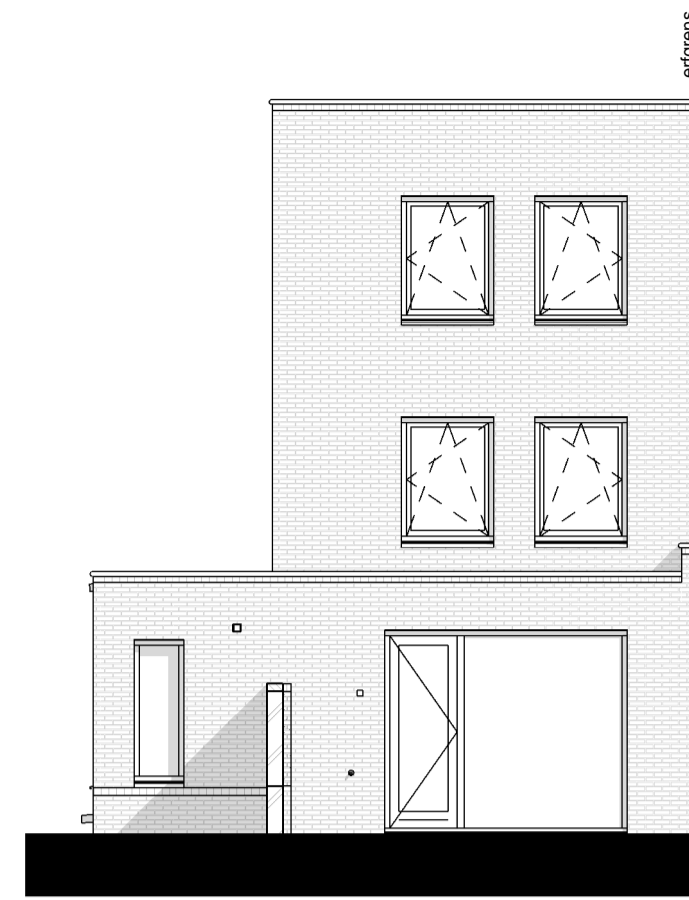
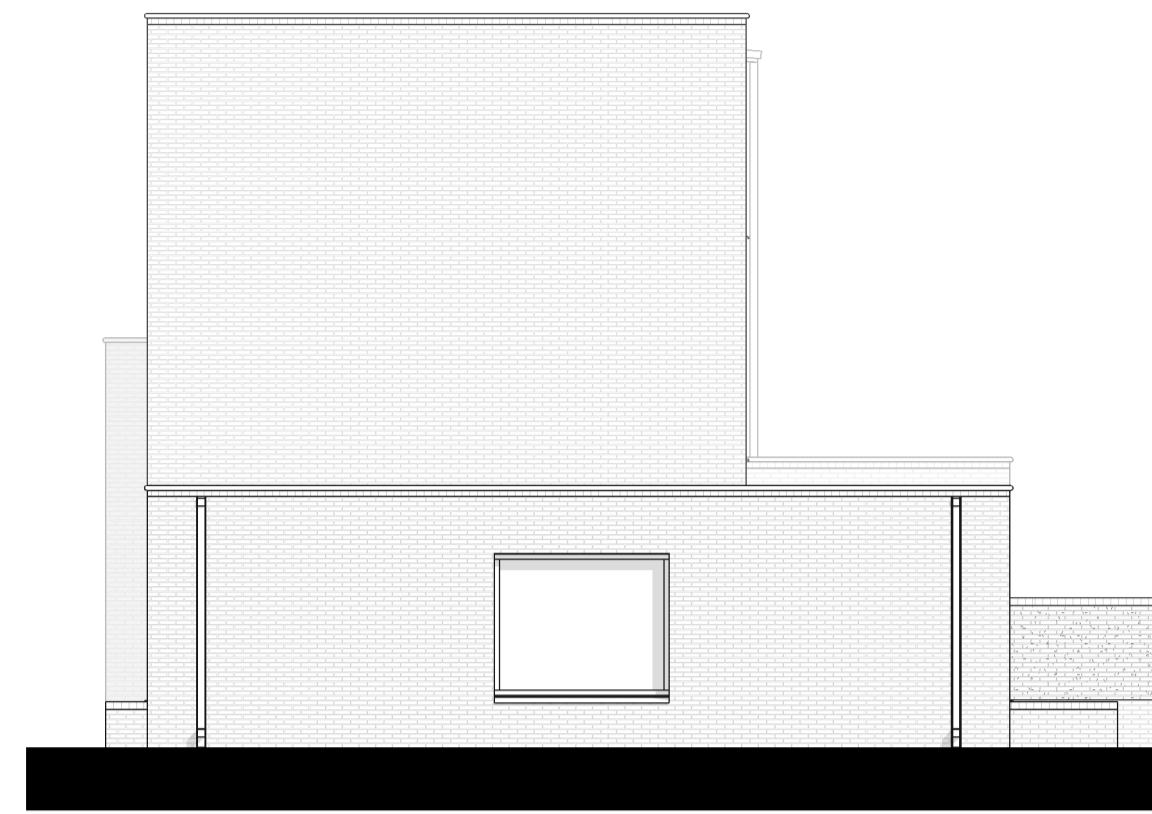


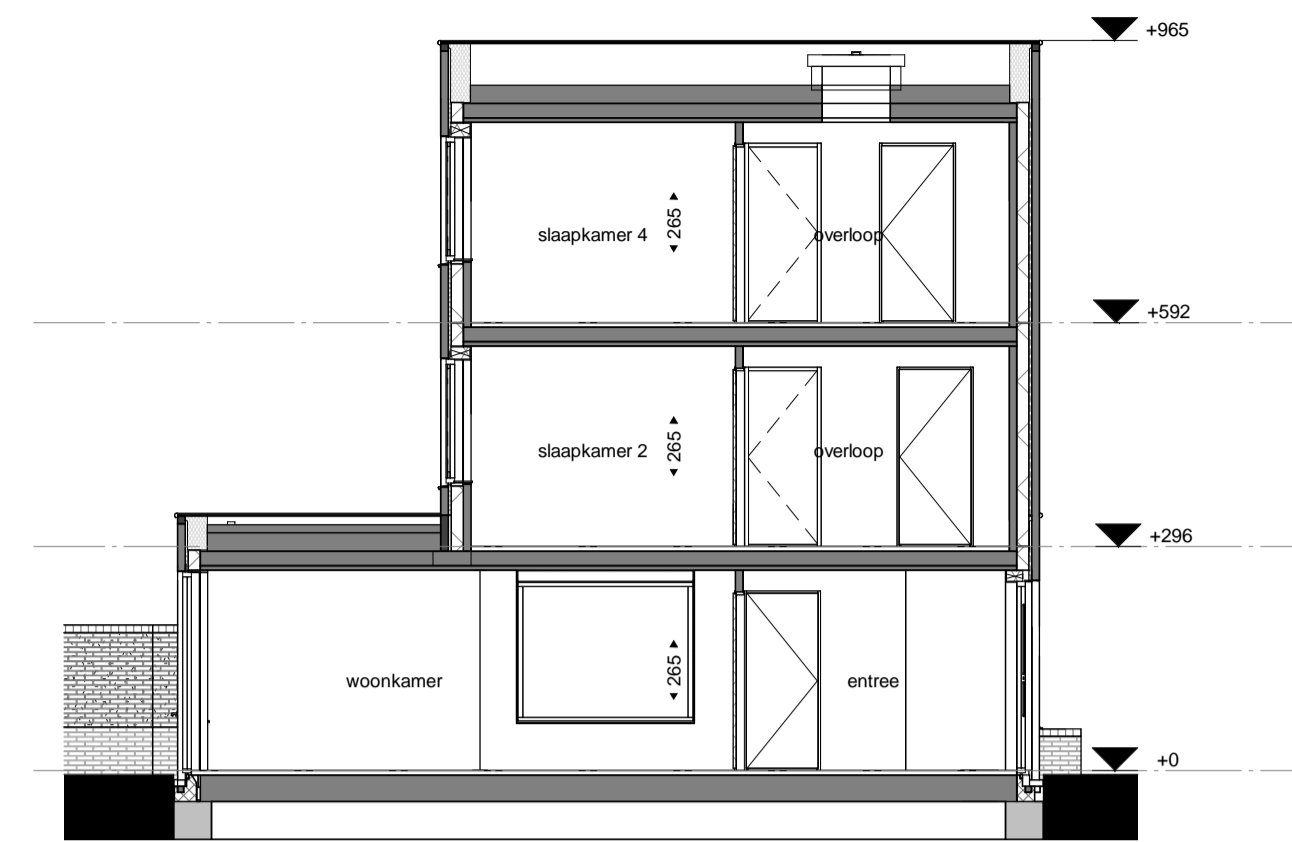
Voorgevel



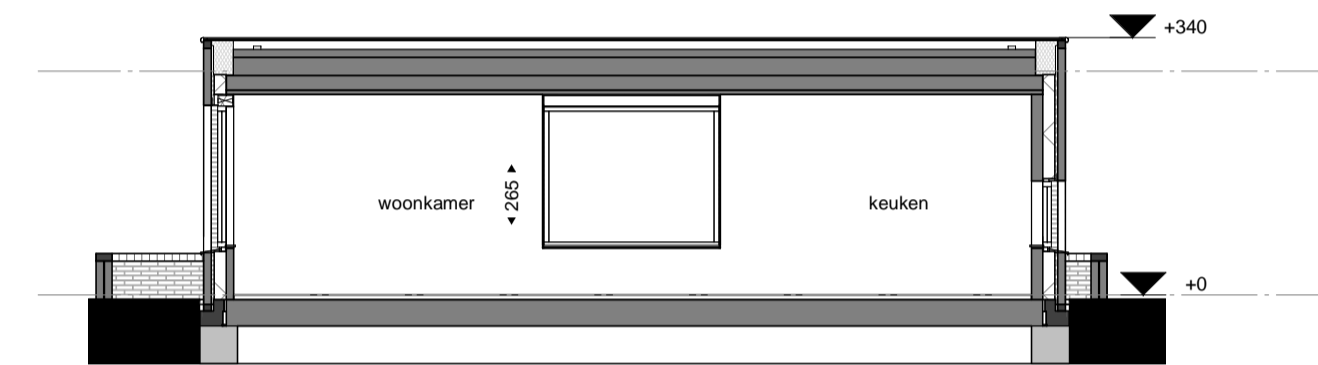
Achtergevel



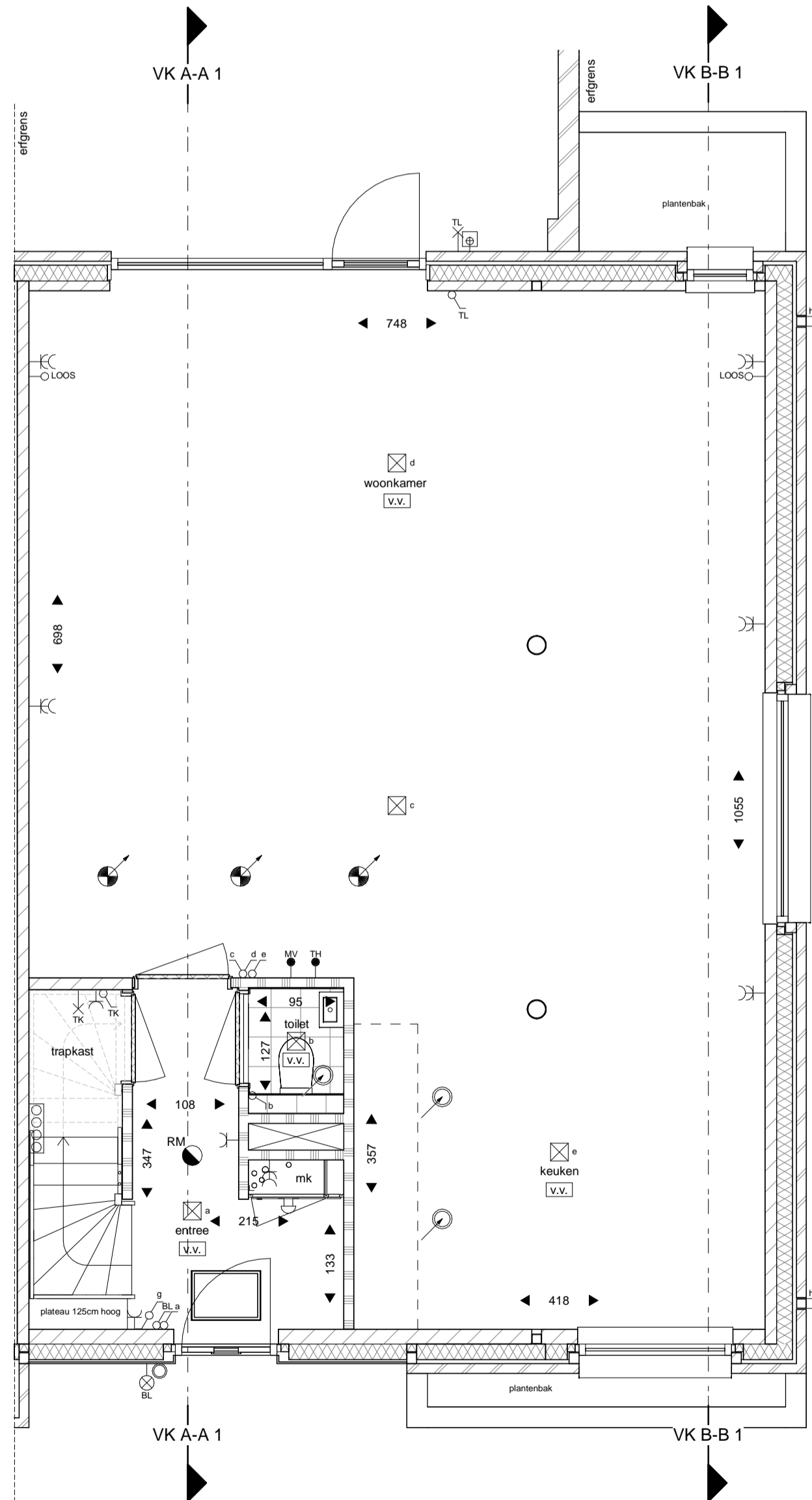
Rechtergevel



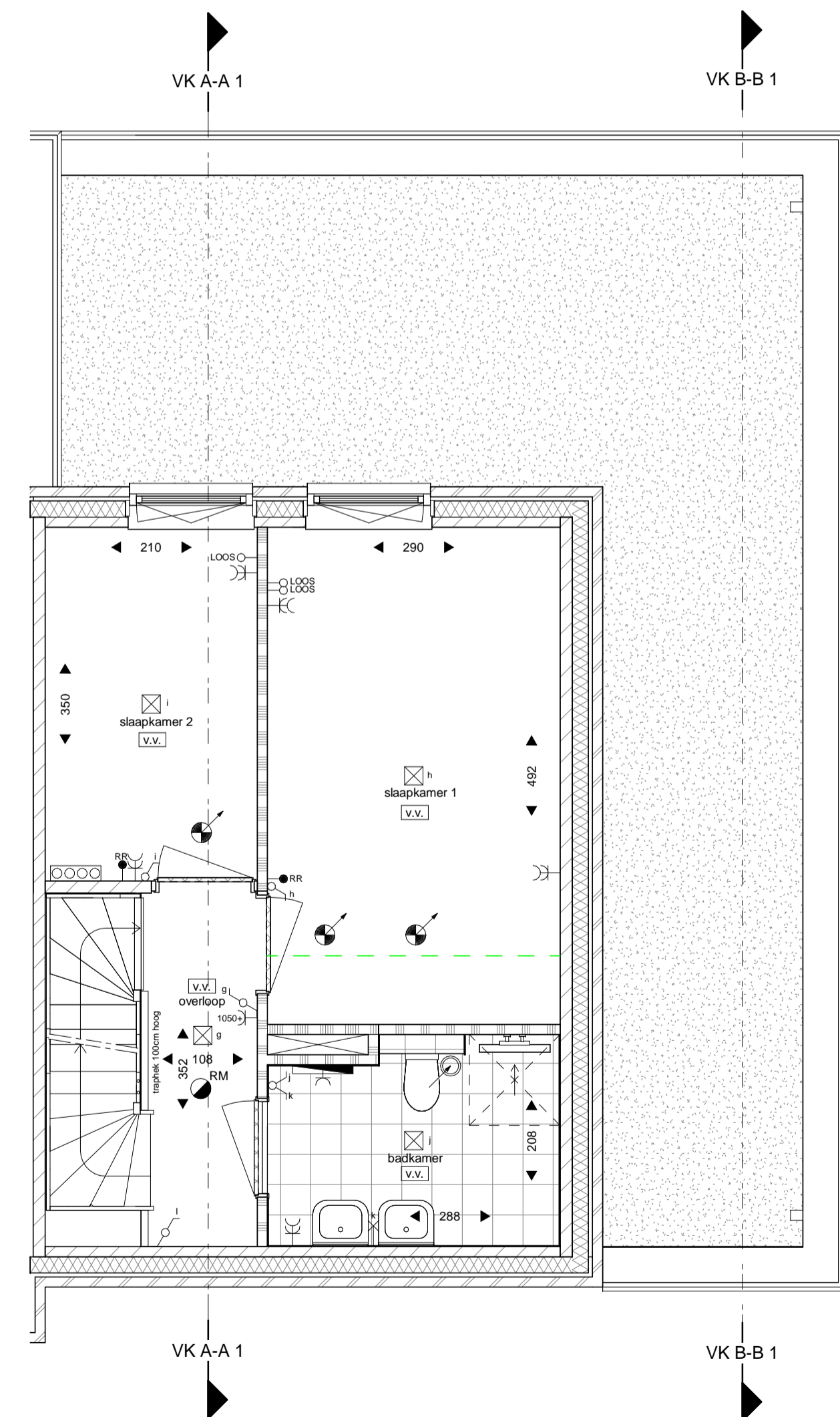
Doorsnede A-A



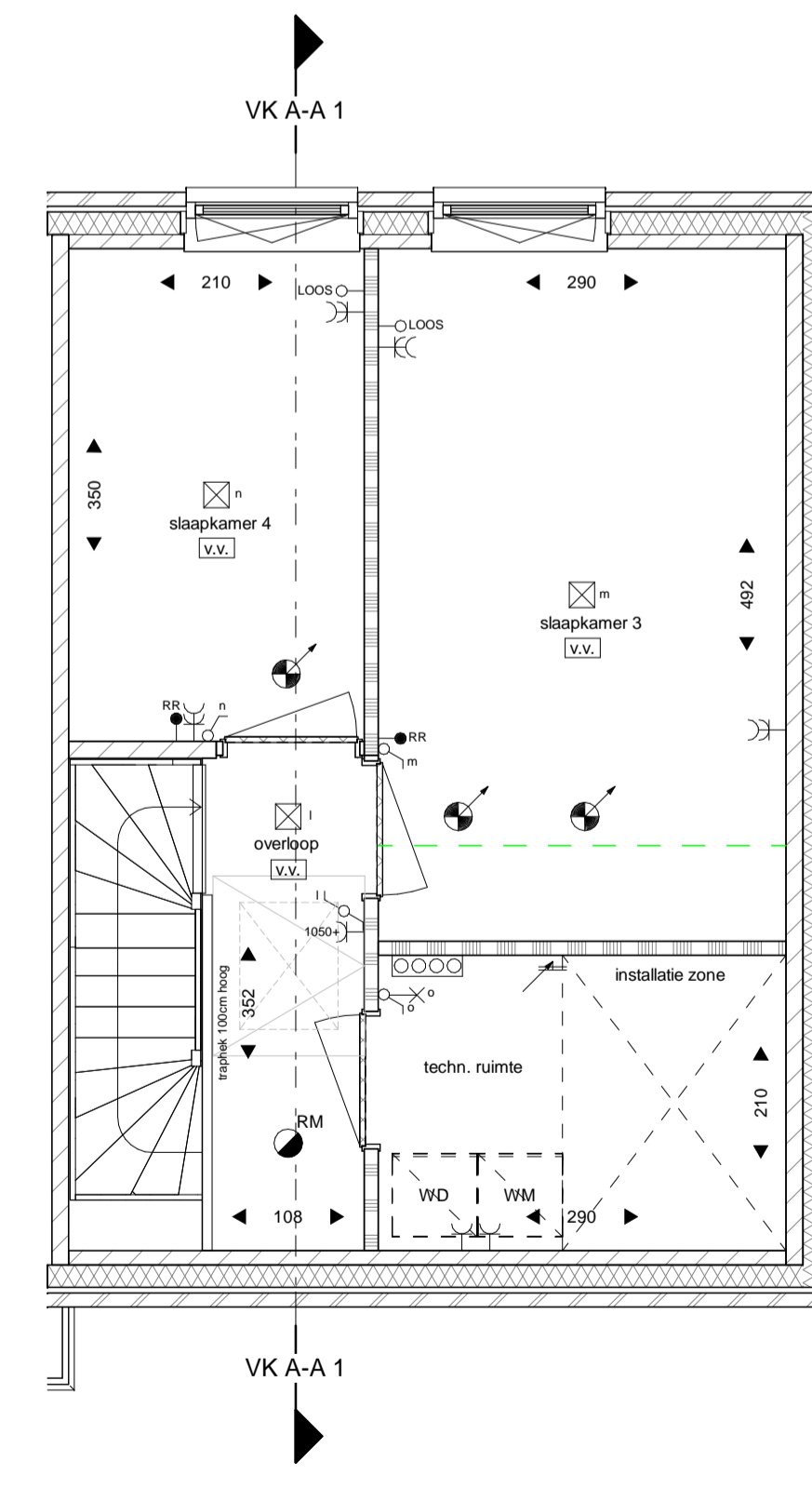
Doorsnede B-B



Begane grond



Eerste verdieping



Tweede verdieping

**LEGENDA**

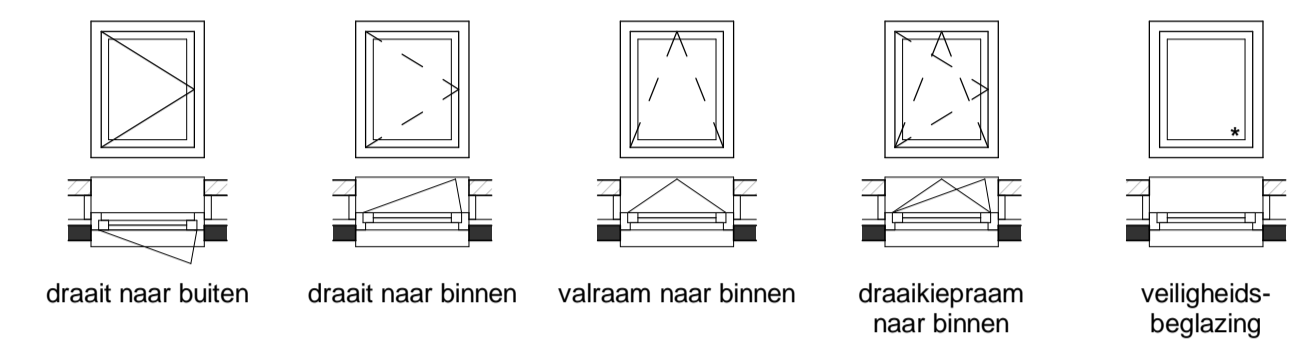
**Bouwkundig, plattegrond**

- metselwerk
- spouwisolatie
- kalkzandsteen
- lichte scheidingswand
- hemelwaterafvoer (hwa)
- dakdoorvoer
- dakluik, positie indicatief
- kruipluik, positie indicatief
- groendak
- toegepaste krijtstreep-methode (zone behoort niet tot verblijfsgebied)

**Bouwkundig, aanzicht**

- teruggeliggend/verspringend metselwerk
- gevelbekleding

**Draairichting ramen en deuren**



**Maatvoering**

- 100 ▶ afstand van wand tot wand, gemeten in centimeters
- 100° ▶ afstand van muur tot hellend dak op een hoogte van 1500mm boven vloer niveau, gemeten in centimeters

**LEGENDA INSTALLATIES**

**Elektrotechnisch**

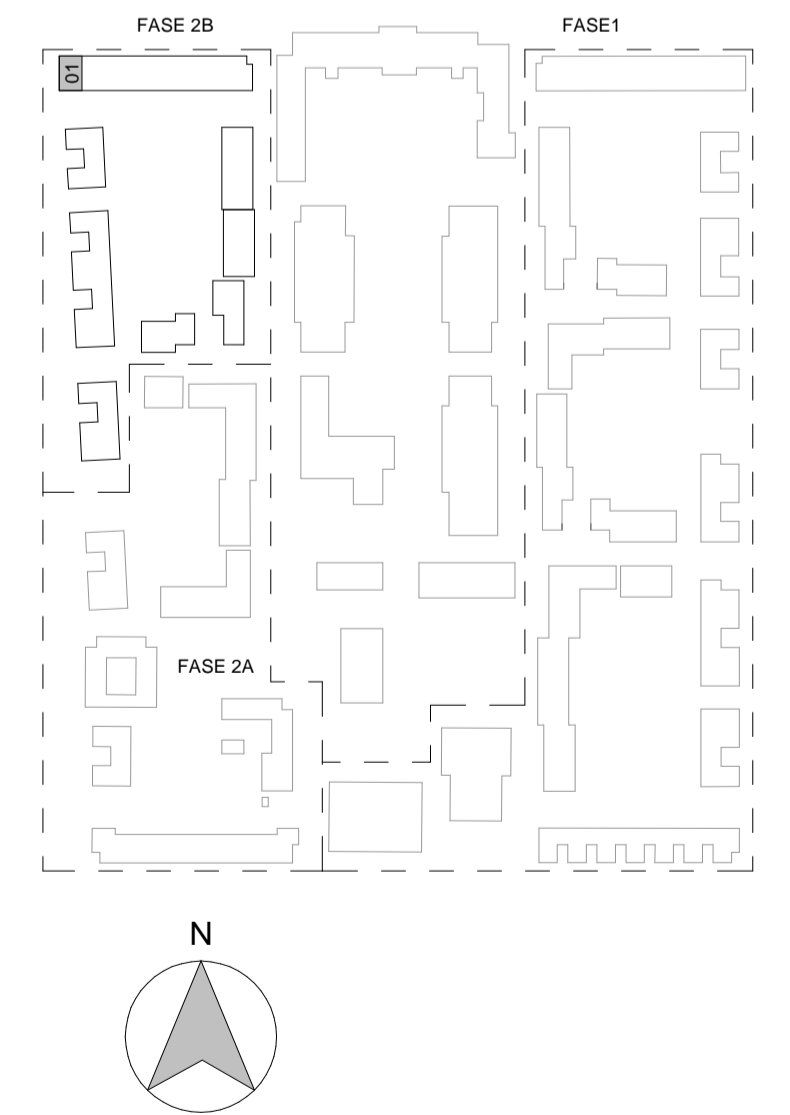
- wandlichtpunt aansluiting
- wandlichtpunt, incl. armatuur
- plafondlichtpunt aansluiting
- enkelpolige schakelaar
- dubbelpolige schakelaar
- wisselschakelaar
- enkele wandcontactdoos
- dubbele wandcontactdoos, verticaal
- bediening mechanische ventilatie
- bediening (hoofd)thermostaat
- bediening ruimteregelaar
- positie cai-aansluiting
- loze leiding
- schel
- bel drucker
- rookmelder

**Overige installaties**

- radiator
- douchedrain
- verdelers vloerverwarming (indicatief)
- vloerverwarming
- zone PV-panelen
- zone installatie doorvoer in dak
- installatie zone, opstellings- en service ruimte techniek
- ventilatie ventiel, inblaas of afzuig
- opstelplaats wasmachine (WM) of wasdroger (WD)
- buitenkraan met schroput

- Kleine wijzigingen voorbehouden
- Aan de maatvoering kunnen geen rechten worden ontleend
- Maten en posities indicatief
- Maatvoering betreft circa-maten en is aangegeven in centimeters
- Maatvoering bij schuine daken is tot de 150cm hoogtelijn
- Elektrapunten, contour keukenopstelling, ventilatiepunten, vloerverwarmingverdelers, hemelwaterafvoeren, radiator en rookmelders zijn indicatief aangegeven
- Het is mogelijk dat alle symbolen uit de legenda van toepassing zijn op uw woningtype
- Exacte positie PV-panelen af te stemmen met dakdoorvoeren, positie dakluik (mits aanwezig) en oriëntatie van uw woning

**Situatie**



**Project**  
Willemskwartier fase 2b te Tilburg

**Onderdeel**  
Verkooptekening Gevels, plattegronden en doorsnede

**Bouwnummer** 01 **datum** 18-11-2024 **Tek.schaal** 1:50 / 1:100

**Tek.nr.** VK-01

